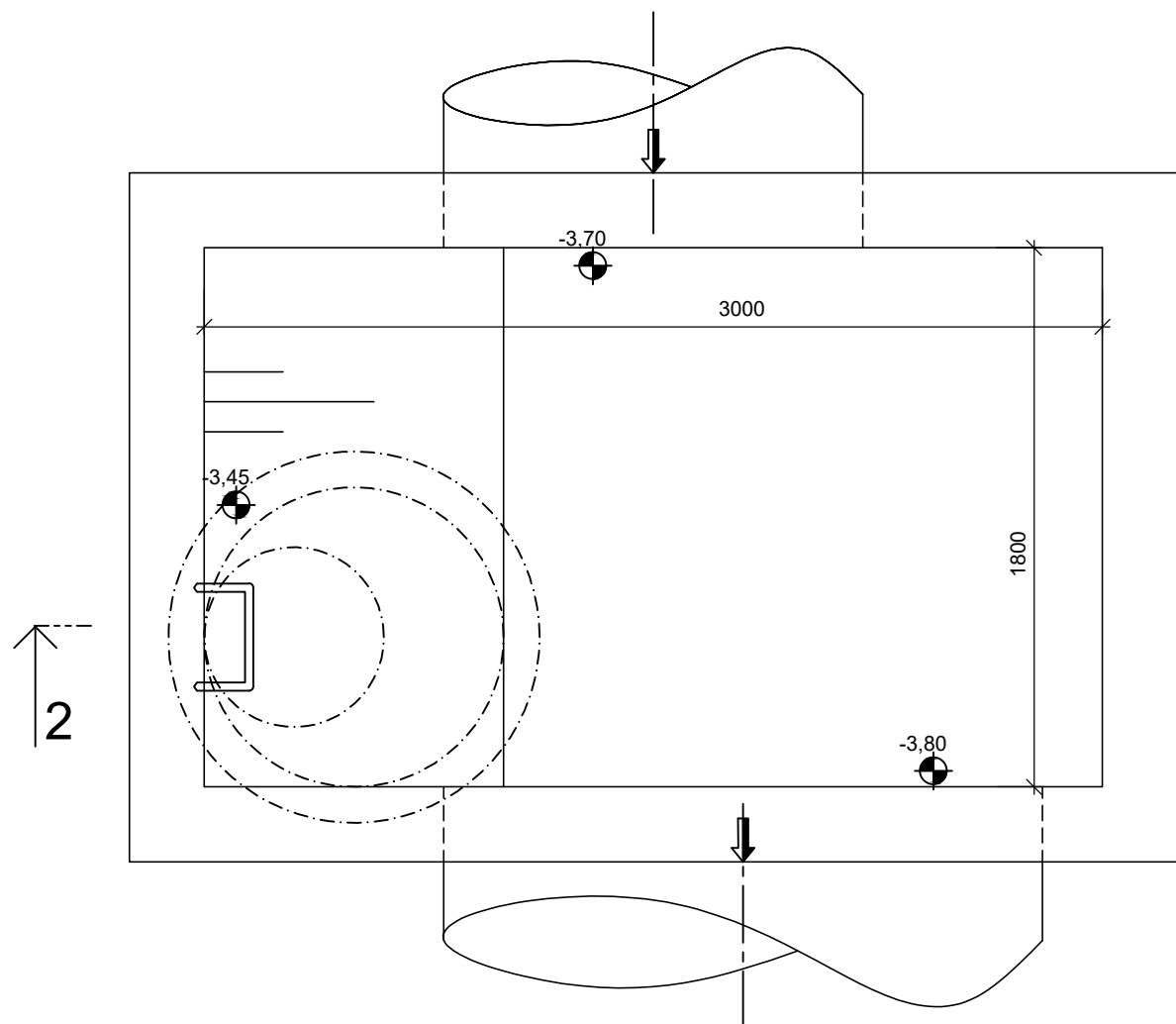


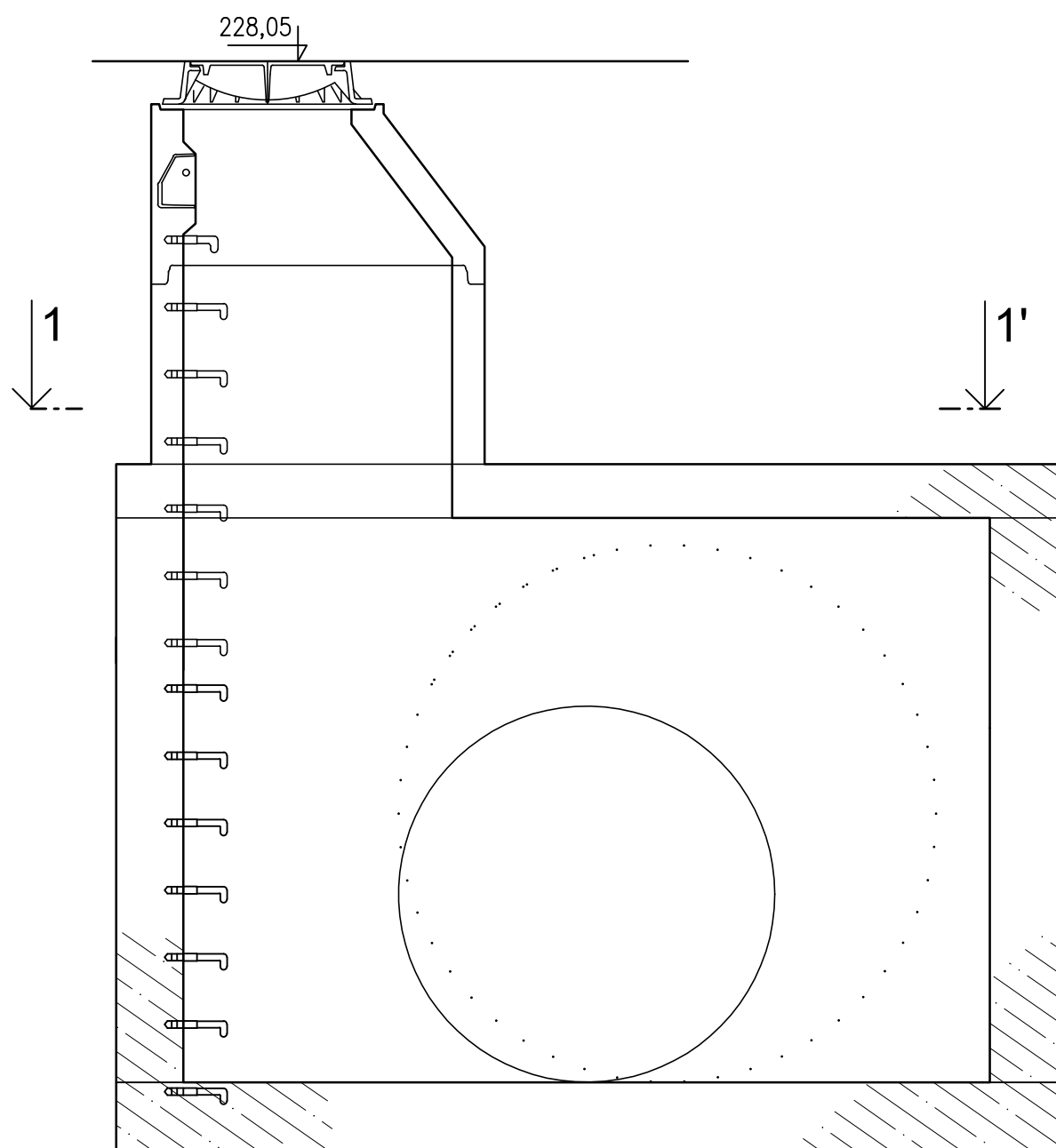
ŠACHTA Š3 = Š48b

STÁVAJÍCÍ STAV

ŘEZ 1 - 1'

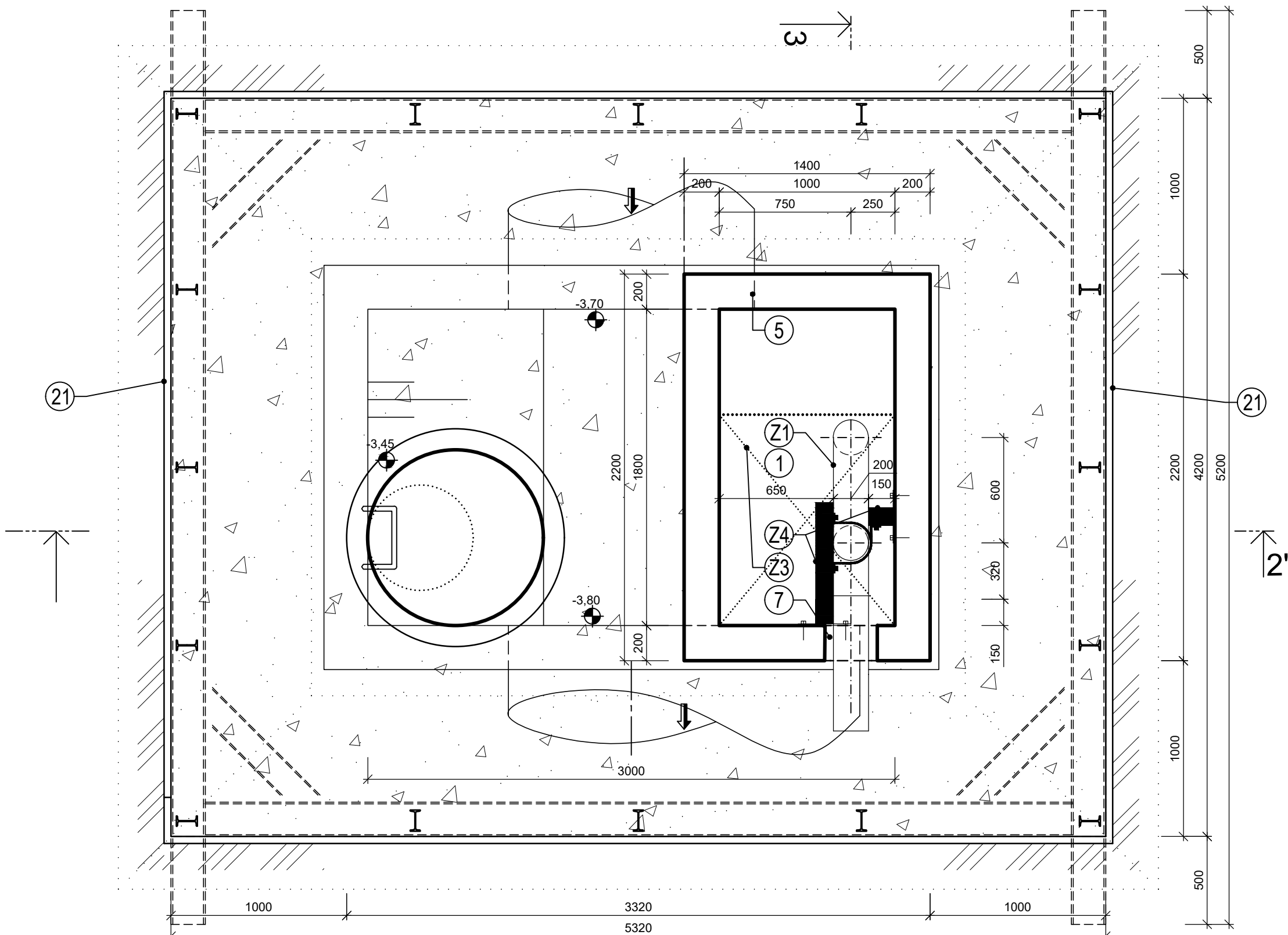


ŘEZ 2 - 2'

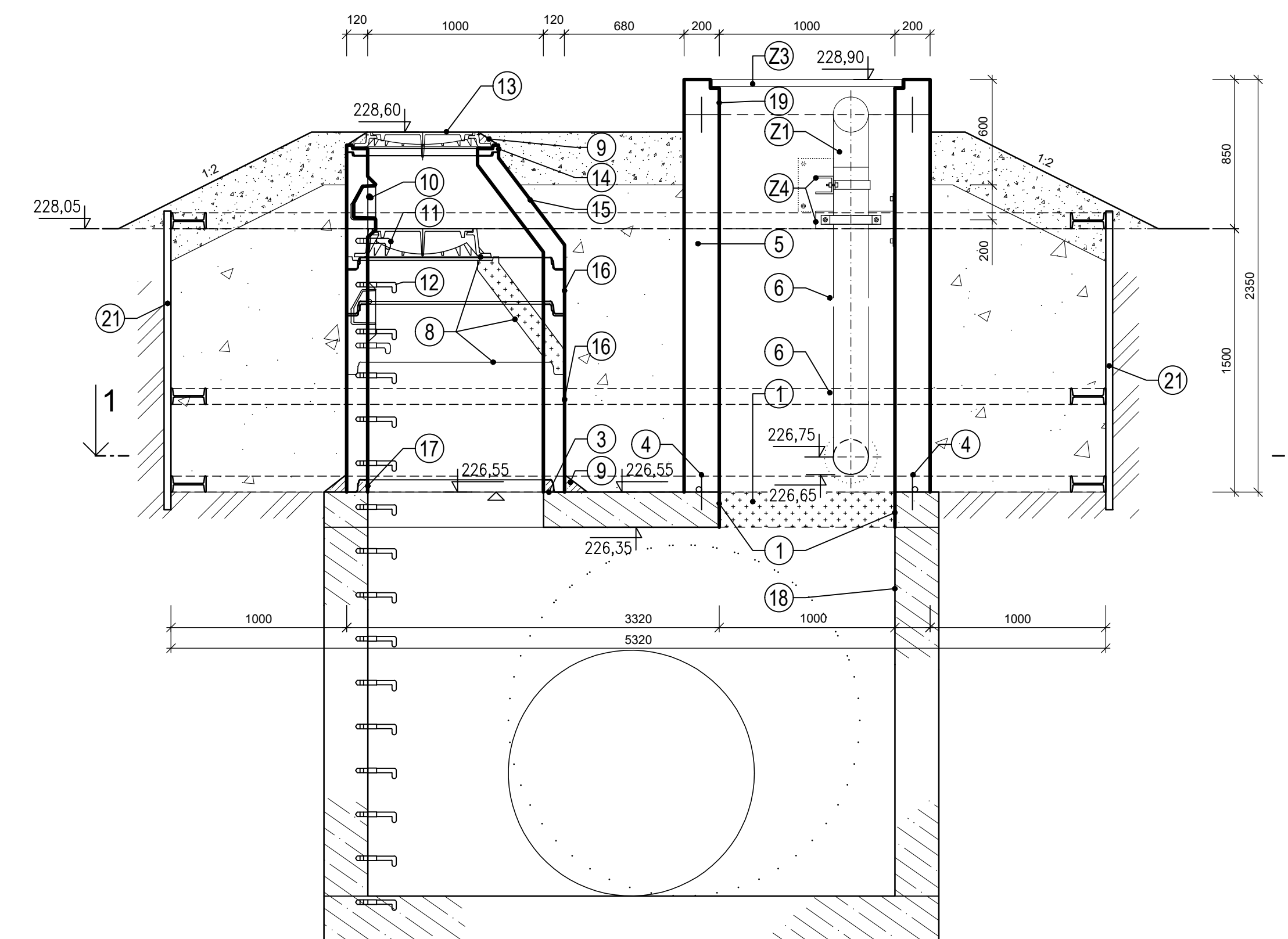


NOVÝ STAV

ŘEZ 1 - 1'



ŘEZ 2 - 2'



LEGENDA:

- 1 - VYŘEZAT A ODBOURAT OTVOR 1800X1000
- 2 - PRACOVNÍ SPÁRA
- 3 - TĚSNÍCÍ BOBŤAVÝ PÁSEK
- 4 - KOTVENÍ KE STÁV. STROPNÍ DESCE (TRNY) - VIZ. STATICKÁ ČÁST
- 5 - REVIZNÍ KOMÍNEK - ŽELEZOBETON C30/37 (VIZ SPECIFIKACE)
- 6 - NEREZ OBJÍMKA PRO Ø 206mm S GUMOU A MATICÍ M10 + ZÁVITOVÁ TYČ DL. DLE SKUTEČNOSTI A CHEMICKÁ KOTVA - 4KS.
- 7 - PROSTUP PRO POTRUBÍ NEREZ 206X3mm BUDE ZATĚSNĚN TĚSNÍCÍMI ŘETĚZY
- 8 - DEMONTÁŽ STÁVAJÍCÍCH SKRUŽÍ
- 9 - BETON - BETON C12/15
- 10 - KAPSOVÉ STUPADLO DO ŠACHET - PLASTOVÉ
- 11 - STUPADLA S POVLAKEM PE L=183mm - DLE ČSN EN 13101
- 12 - STUPADLA S POVLAKEM PE L=218mm - DLE ČSN EN 13101
- 13 - LITINOVÝ KANALIZAČNÍ POKLOP - TRÍDY D400 VČETNĚ RÁMU
- 14 - VYROVNÁVACÍ PRSTENCE TBW - Q.1 63/4 - 1KS.
- 15 - SKRUŽ BETONOVÁ PŘECHODOVÁ DN 1000/600mm - 1KS.
- 16 - SKRUŽ BETONOVÁ Ø1000mm, H=250mm - 1KS., H=1000mm - 1KS.
- 17 - VYSRAVENÍ CEMENTOVOU MALTOU 100 ČSN 73 13 31
- 18 - STĚNY STÁVAJÍCÍ ŠACHTY BEZ ÚPRAV
- 19 - ŽELEZOBETONOVÁ STROPNÍ DESKA - C30/37 (VIZ SPECIFIKACE)
- 20 - PRACOVNÍ SPÁRA
- 21 - PAŽENÍ (OCELOVÉ PAŽINY UNION S VODOROVNÝMI RÁMY Z VÁLCOVANÝCH PROFILŮ I200) - VIZ. STATICKÁ ČÁST

①②③④ → VIZ ZÁMEČNICKÉ VÝROBKY

- RUŠENÍ, BOURÁNÍ
- STÁVAJÍCÍ BETONOVÉ KONSTRUKCE
- ZÁSYP VÝKOPKEM HUTNĚNÝ PO VRSTVÁCH 300mm
- OHUMUSENÍ A OSETÍ

SPECIFIKACE BETONŮ

BETON DLE ČSN EN 206-1  
C30/37 - XC4, XD2, XF3, XA4 - Cl 0,40 - Dmax 16 - S3  
max. průsak 35mm dle ČSN EN 12 390-8  
C12/15 - X0 - Cl 1,0 - Dmax 22 - S1

ŘEZ 3 - 3'

